

組織改編のお知らせ

株式会社メタルワン

株式会社メタルワン(本社：東京都港区、社長：戸出 巖)は、組織改編につき下記の通りお知らせを致します。

記

《組織改編》

(2015年4月1日付)

1. 事業部制導入

(1) 18事業部の設置

- ① 事業環境の変化が加速する中、市場の動向やお取引先の動向により一層の迅速な対応を行うため。
- ② 国内外で一つの「事業戦略」に基づく事業展開を徹底できるよう「事業部制」を新たに導入して本社に18の「事業部」を設置し、東京/名古屋/大阪等の国内に加えて海外の法人等も含めた全社の組織を再編成する。
- ③ なお、従来の営業「本部」は継続し、「事業部」の管掌的役割を果たし営業支援等を引き続き行う。

(2) 国内組織の再編

東京本社と連携して従前以上に地域における「お取引先」対応に注力できるよう、名古屋支社/大阪支社内の組織を再編し、「各事業管轄の副支社長」を新たに配置する。

(3) 職能部門の再編

事業部制導入にあわせて職能組織を「コーポレート組織」と名称変更し、社長とコーポレート管掌役員が分担して管掌するべく、コーポレート管掌役員(経営インフラ)及びコーポレート管掌役員(経営管理)を設ける。

(各管掌役員の管轄は組織図の通り)

2. 具体的組織図(翌頁以降)

以上

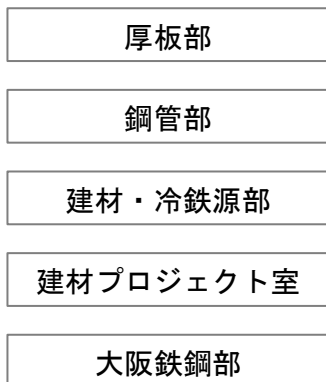
《組織改編》
(2015年4月1日付)

【現組織(～2015/3/31)】

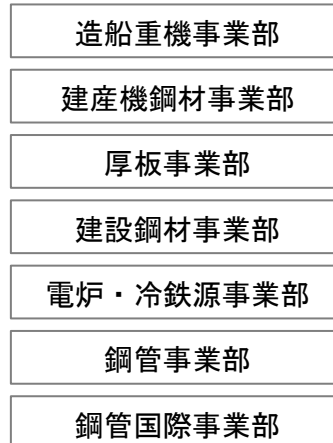
【新組織(2015/4/1～)】

1. 第一営業本部の本部構成を、厚板部、鋼管部、建材・冷鉄源部、建材プロジェクト室、大阪鉄鋼部の4部、1室構成から、造船重機事業部、建産機鋼材事業部、厚板事業部、建設鋼材事業部、電炉・冷鉄源事業部、鋼管事業部、鋼管国際事業部の7事業部構成へ改編する。

第一営業本部



第一営業本部

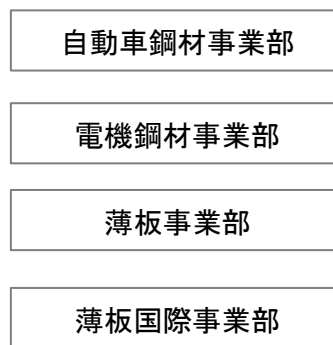


2. 第二営業本部の本部構成を、薄板戦略企画部、自動車鋼材部、薄板・電機鋼材部、大阪鉄鋼部、名古屋鋼板・自動車鋼材部の5部構成から、自動車鋼材事業部、電機鋼材事業部、薄板事業部、薄板国際事業部の4事業部構成へ改編する。

第二営業本部

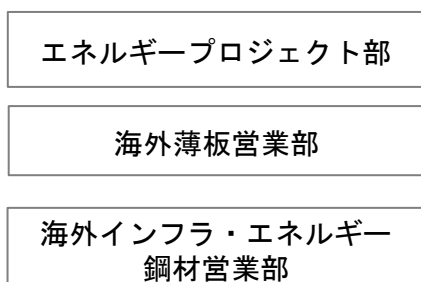


第二営業本部

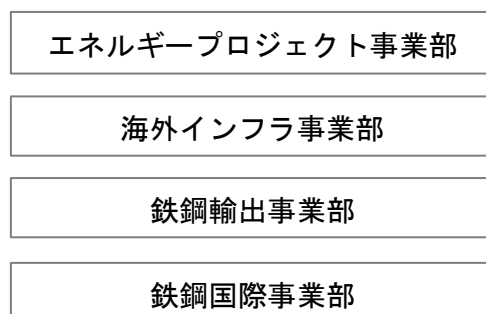


3. 第三営業本部の本部構成を、エネルギープロジェクト部、海外薄板営業部、海外インフラ・エネルギー鋼材営業部の3部構成から、エネルギープロジェクト事業部、海外インフラ事業部、鉄鋼輸出事業部、鉄鋼国際事業部の4事業部構成へ改編する。

第三営業本部



第三営業本部



4. 線材特殊鋼・ステンレス本部の本部構成を線材・特殊鋼部、ステンレス部、大阪線材・特殊鋼部、名古屋線材・特殊鋼部の4部構成から、線材事業部、特殊鋼事業部、ステンレス・チタン事業部の3事業部構成へ改編する。

線材特殊鋼・ステンレス本部

線材・特殊鋼部

ステンレス部

大阪線材・特殊鋼部

名古屋線材・特殊鋼部

線材特殊鋼・ステンレス本部

線材事業部

特殊鋼事業部

ステンレス・チタン事業部

5. コーポレート担当役員管下と経営管理本部管下とで構成していた職能組織を、各管掌役員管下のコーポレート組織とする。

- ①コーポレート管掌役員管下には監査部、経営企画部、人事部、業務企画部
- ②コーポレート管掌役員(経営インフラ)管下には業務改革推進部、運輸保険部、ITソリューション部、総務部、法務部
- ③コーポレート管掌役員(経営管理)管下にはコーポレート経理部、営業管理部、財務部、審査部、事業投資総括部、大阪管理部をそれぞれ設置する。

コーポレート担当役員

監査部

経営企画部

人事総務部

市場統括事業部

環境・新エネルギー開発部

コーポレート管掌役員

監査部

経営企画部

人事部

業務企画部

コーポレート担当役員

内部統制推進部

運輸保険部

ITソリューション部

コーポレート管掌役員(経営インフラ)

業務改革推進部

運輸保険部

ITソリューション部

総務部

法務部

経営管理本部

コーポレート経理部

営業管理部

財務部

法務部

審査部

事業投資総括部

大阪管理部

コーポレート管掌役員(経営管理)

コーポレート経理部

営業管理部

財務部

審査部

事業投資総括部

大阪管理部